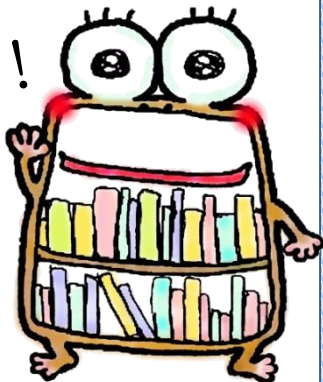


寒川総合図書館中高生向け図書館通信 第5号

POP'n
だ～なくん

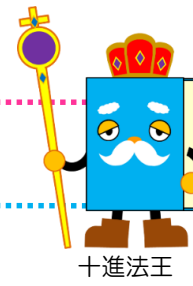


夏はコシだ!
妖怪特集



発行：2019.7.15

妖怪発見?!!



十進法王

◇妖怪といえば…やっぱり!◇

請求記号	タイトル	著者	資料番号
388.1 ミ	鬼太郎と行く 妖怪道五十三次	水木 しげる	210993820
388.1 ミ	水木しげるの妖怪事典	水木 しげる	210234555
388 ミ	妖怪画談	水木 しげる	210397576
759 ミ	水木しげるの 「立体妖怪図鑑」	水木 プロダクション	210954525
B726.1 ミ	ゲゲゲの鬼太郎 ★	水木 しげる	210566485

◇読んでみよう♪不思議な世界のお話◇

請求記号	タイトル	著者	資料番号
913.6 キ	豆腐小僧双六道中 ふりだし ★	京極 夏彦	210078903
913.6 ナ	家守綺譚 ★	梨木 香歩	210076774
913.6 ホ	おせっかい屋のお鈴さん	堀川 アサコ	211294384
B913.6 タ	雷獣びりびり ★	高橋 由太	211179742
B913.6 ミ	絶対城先輩の妖怪学講座★	峰守 ひろかず	211239033

◇眺めるだけでも面白い!◇



388.1 ズ	図説地図とあらすじで読む 日本の妖怪伝説	志村 有弘	211052667
K387 タ	イラスト日本の迷信・ 妖怪事典 ★	高村 忠範	220158265
K388 ニ	日本の妖怪百科 ★	岩井 宏実	220066831
721.8 ウ	歌川国芳 いきものとばけもの	歌川 国芳	211375415
721.8 ツ	芳年妖怪百景	月岡 芳年	210325551

◇えほんも結構怖いぞ~!◇

E ア	あずきとき	京極 夏彦	220377584
E オ	おしらさま	柳田 国男	220394647
E カ	かがみのなか	恩田 陸	220361125
E チ	ちょうつがいいきいき	加門 七海	220362313
E バ	ばけねこそろそろ	石黒 亜矢子	220358816

★ シリーズまたは、続刊のあるもの（一部所蔵のないものもあります。）



『うわん』★

小松 エメル 著
光文社
B913.6 コ
211237011

最愛の弟に
妖怪がとりついた!?
弟を救うため
主人公の真葛は
九百九十九の妖怪を
捕えに、江戸を走る!

『知識ゼロからの 妖怪入門』

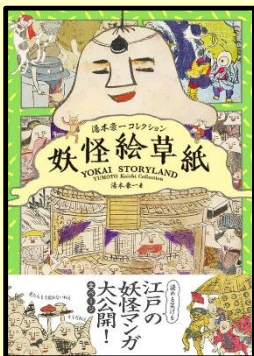
小松 和彦 著
柴田 ゆう 画
幻冬舎
388.1 コ
211282439

ぬらりひょんから
トイシの花子さん、
地方の妖怪まで
わかりやすく解説。
妖怪を各方面から
探求した入門書。



『妖怪絵草紙』

湯本 豪一 編著
シャーニ・ウィルソン 訳
パイインターナショナル
721.8 ヨ
211377262



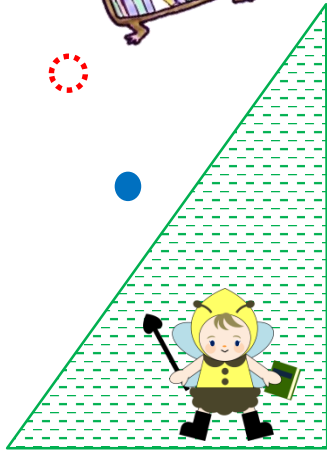
日本最大の
妖怪コレクションの
中から、
絵草紙をあつめた本。
お茶目な道具の妖怪
が大活躍!



『ようかいガマとの
おイケにカエる』
よしなが こうたく 作
あかね書房 ★
Eヨ
220329858

妖怪は
昔からけっこう
まわりにいるかも
しれない。
あなたの近くにも
こんな妖怪が
出てくるかも?!

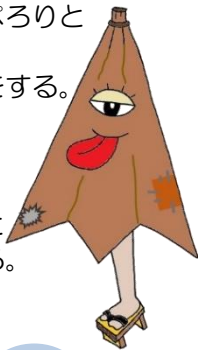
ようかい
しょうかい
していいかい？
いえ～い！



サーチちゃん

からかさ
唐傘おばけ

人間に捨てられた事を
恨みに思って、
長い舌で
人の顔をぺろりと
なめる
いたずらをする。
昼間は
ただの
破れ傘で、
夜になると
化けて出る。



たぬき



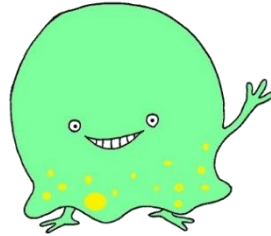
年を経て化けることが
できるようになる代表格。
お腹を叩いて腹鼓に
したり、汲んでも尽きない
茶釜は狸が化けたもの。

一つ目小僧

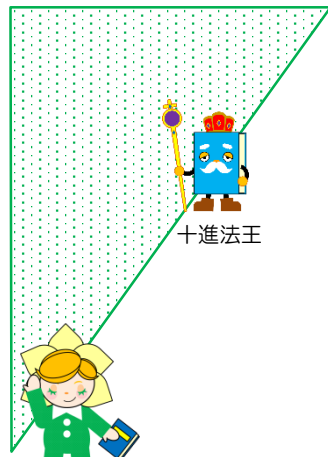
全国各地にいる妖怪。
神奈川県では、
2月8日や
12月8日に
みが ばばあ
箕借り 婆
と一緒に
家の中を
のぞき見
しにくる。



べとべとさん



夜道で誰かがついてくる
気がしたら…。
「べとべとさん先へおこし」
と言うとついてくる足音が
しなくなる。



十進法王



ファインくん



フォローしてね〜♪



公式 Twitter

@samukawa_lib

公式 Instagram

samukawa_library

図書館では、Twitter や Instagram を使って
みなさんに情報を発信しています。

イベントのお知らせやご報告、図書館の様子など、
フォローして情報をチェックしよう！

発行：寒川総合図書館

〒253-0106 神奈川県高座郡寒川町宮山 135-1

TEL 0467-75-3615 FAX 0467-75-3669

<https://www.lib-arc.samukawa.kanagawa.jp/tosyo/>

※紙面に掲載した画像はすべて許諾を得ています。

